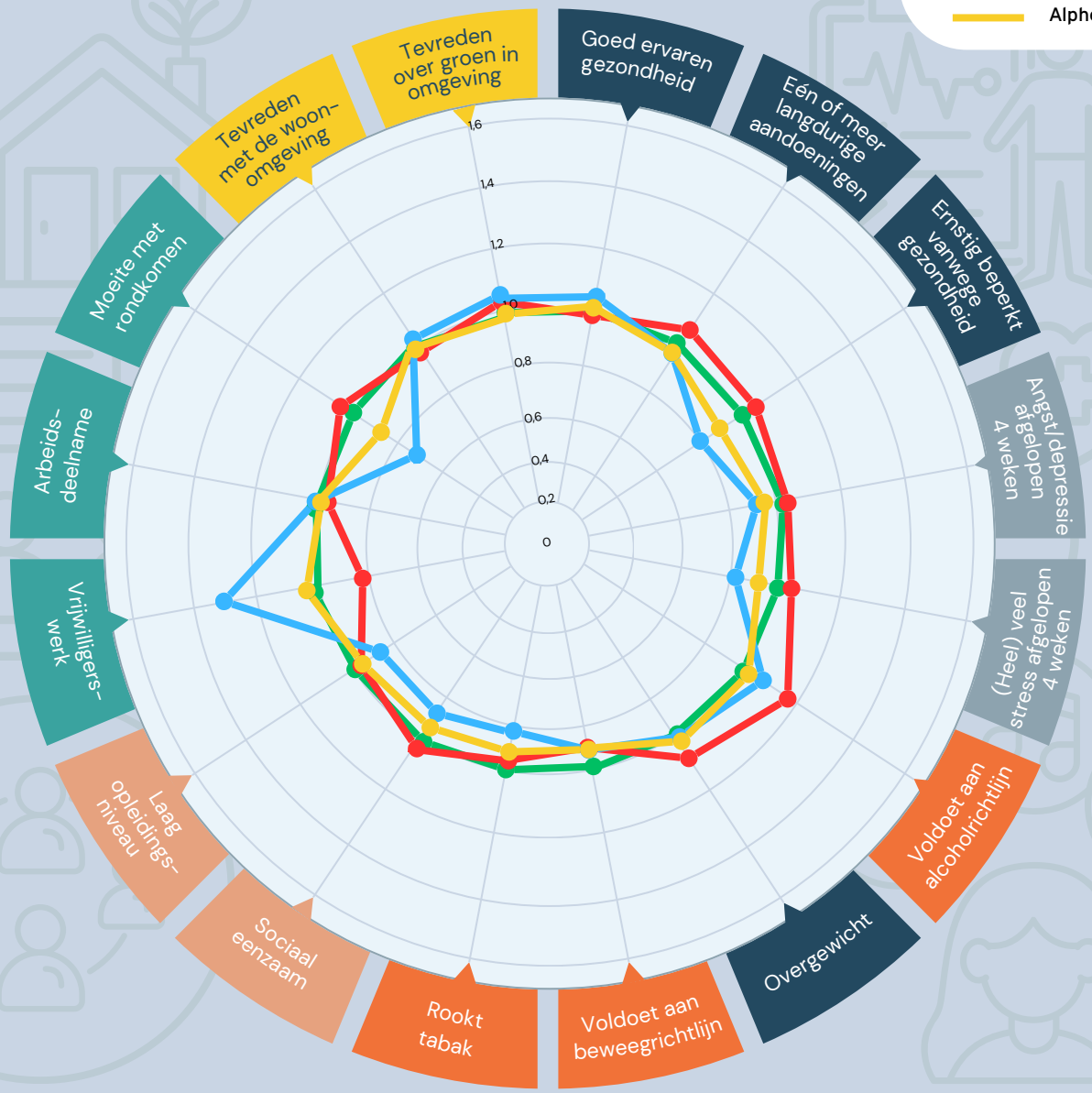


Wijkscan 'Benthuizen'

Gemeente Alphen a/d Rijn

Mei 2026



Bevolkingsopbouw	Fysieke gezondheid	Mentale gezondheid	Leefstijl	Sociale omgeving	Participatie	Fysieke omgeving
Leeftijdscategorie 0-14 jaar 20,3% A 15,8% Z 16,5% NL 15,0% 15-64 jaar 59,4% A 63,5% Z 62,2% NL 64,2% 65+ jaar 20,3% A 20,7% Z 21,3% NL 20,8% Land van herkomst Europa (excl. NL) 4,5% A 7,8% Z 6,9% NL 9,5% Buiten Europa 7,6% A 16,8% Z 30,6% NL 19,0%	Goed ervaren gezondheid 76,7% A 74,4% Z 72,8% NL 71,0% Eén of meer langdurige aandoeningen 34,0% A 34,2% Z 37,3% NL 34,9% Ernstig beperkt vanwege gezondheid 3,6% A 4,0% Z 4,6% NL 4,4% Overgewicht 53,4% A 53,9% Z 55,7% NL 51,6%	(Heel) veel stress afg. 4 weken 17,1% A 19,6% Z 21,5% NL 20,5% Angst/depressie afg. 4 weken 43,1% A 45,7% Z 48,4% NL 47,3% Patiënten GGZ binnen de basisverzekering 380 A 490 Z 500 NL 510 <i>aantal per 10.000 inwoners</i>	Rookt tabak 14,3% A 15,7% Z 16,7% NL 17,2% Voldoet aan beweegrichtlijn 45,0% A 45,2% Z 43,1% NL 48,3% Voldoet aan alcoholrichtlijn 48,7% A 47,7% Z 52,9% NL 45,8%	Laag opleidingsniveau 23,0% A 25,3% Z 25,6% NL 26,3% Sociaal eenzaam 28,2% A 31,5% Z 34,6% NL 33,0%	Moete met rondkomen 11,1% A 13,6% Z 16,4% NL 15,3% Arbeidsdeelname 76,0% A 76,0% Z 70,0% NL 72,0% Vrijwilligerswerk 32,0% A 25,9% Z 19,9% NL 24,7%	Tevreden met woonomgeving 90,0% A 87,1% Z 85,8% NL 86,9% Tevreden met groen in omgeving 87,4% A 83,9% Z 86,9% NL 84,1%

= Benthuizen | A = Alphen a/d Rijn | Z = Zoetermeer | NL = Nederland