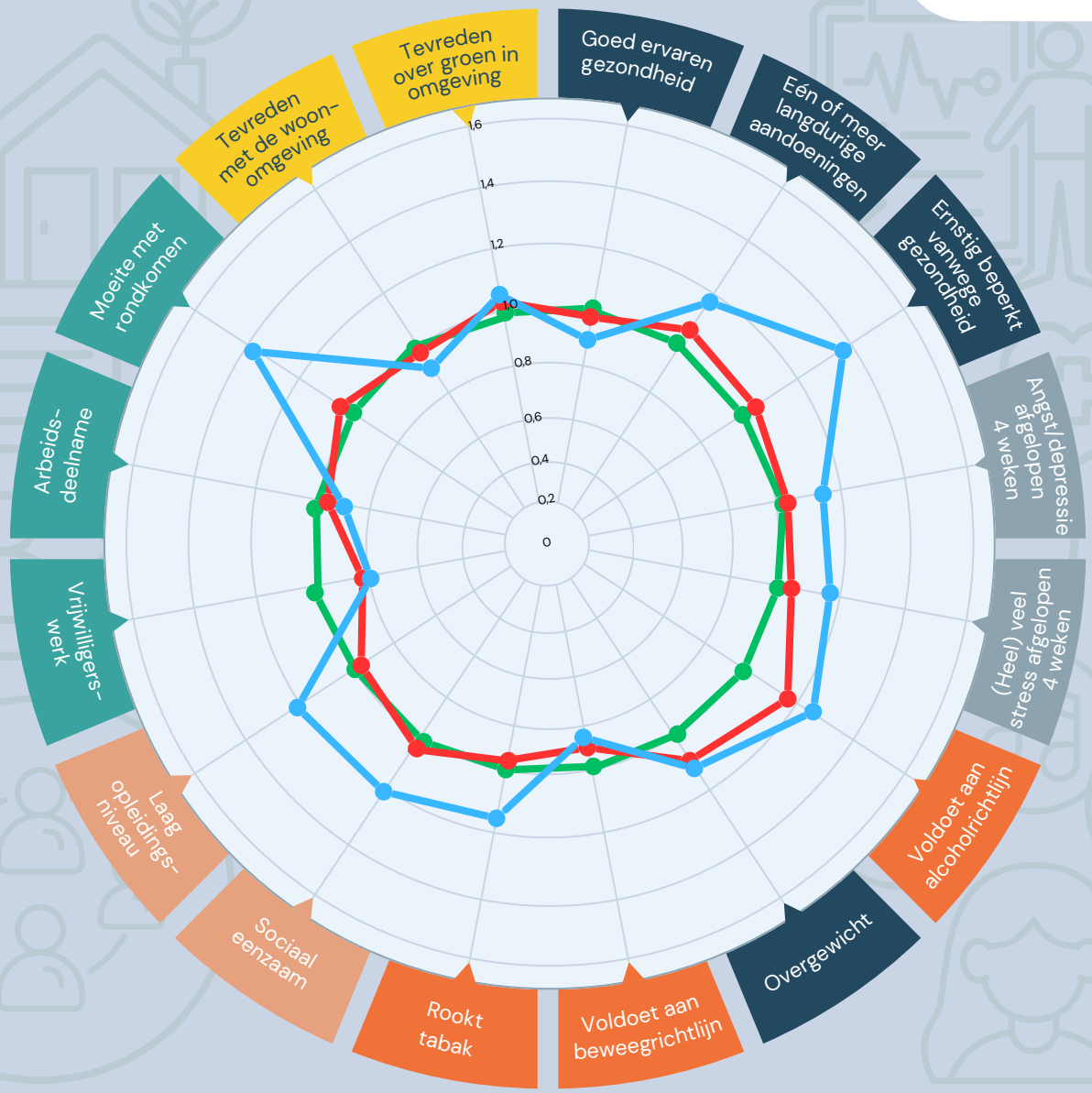


Wijkscan 'Meerzicht'

Gemeente Zoetermeer

Maart 2026

— Nederland
— Zoetermeer
— Meerzicht



Bevolkingsopbouw	Fysieke gezondheid	Mentale gezondheid	Leefstijl	Sociale omgeving	Participatie	Fysieke omgeving
Leeftijdscategorie 0-14 jaar 17,5% Z 16,5% NL 15,0% 15-64 jaar 61,1% Z 62,2% NL 64,2% 65+ jaar 21,4% Z 21,3% NL 20,8% Land van herkomst Europa (excl. NL) 7,6% Z 6,9% NL 9,5% Buiten Europa 36,6% Z 30,6% NL 19,0%	Goed ervaren gezondheid 65,8% Z 72,8% NL 71,0% Eén of meer langdurige aandoeningen 40,5% Z 37,3% NL 34,9% Ernstig beperkt vanwege gezondheid 6,0% Z 4,6% NL 4,4% Overgewicht 57,5% Z 55,7% NL 51,6%	(Heel) veel stress afg. 4 weken 23,4% Z 21,5% NL 20,5% Angst/depressie afg. 4 weken 52,4% Z 48,4% NL 47,3% Patiënten GGZ binnen de basisverzekering 530 Z 500 NL 510 <i>aantal per 10.000 inwoners</i>	Rookt tabak 19,8% Z 16,7% NL 17,2% Voldoet aan beweegrichtlijn 42,6% Z 43,1% NL 48,3% Voldoet aan alcoholrichtlijn 57,4% Z 52,9% NL 45,8%	Laag opleidingsniveau 31,5% Z 25,6% NL 26,3% Sociaal eenzaam 39,8% Z 34,6% NL 33,0%	Moete met rondkomen 20,9% Z 16,4% NL 15,3% Arbidsdeelname 66,0% Z 70,0% NL 72,0% Vrijwilligerswerk 19,2% Z 19,9% NL 24,7%	Tevreden met woonomgeving 80,9% Z 85,8% NL 86,9% Tevreden met groen in omgeving 88,3% Z 86,9% NL 84,1%

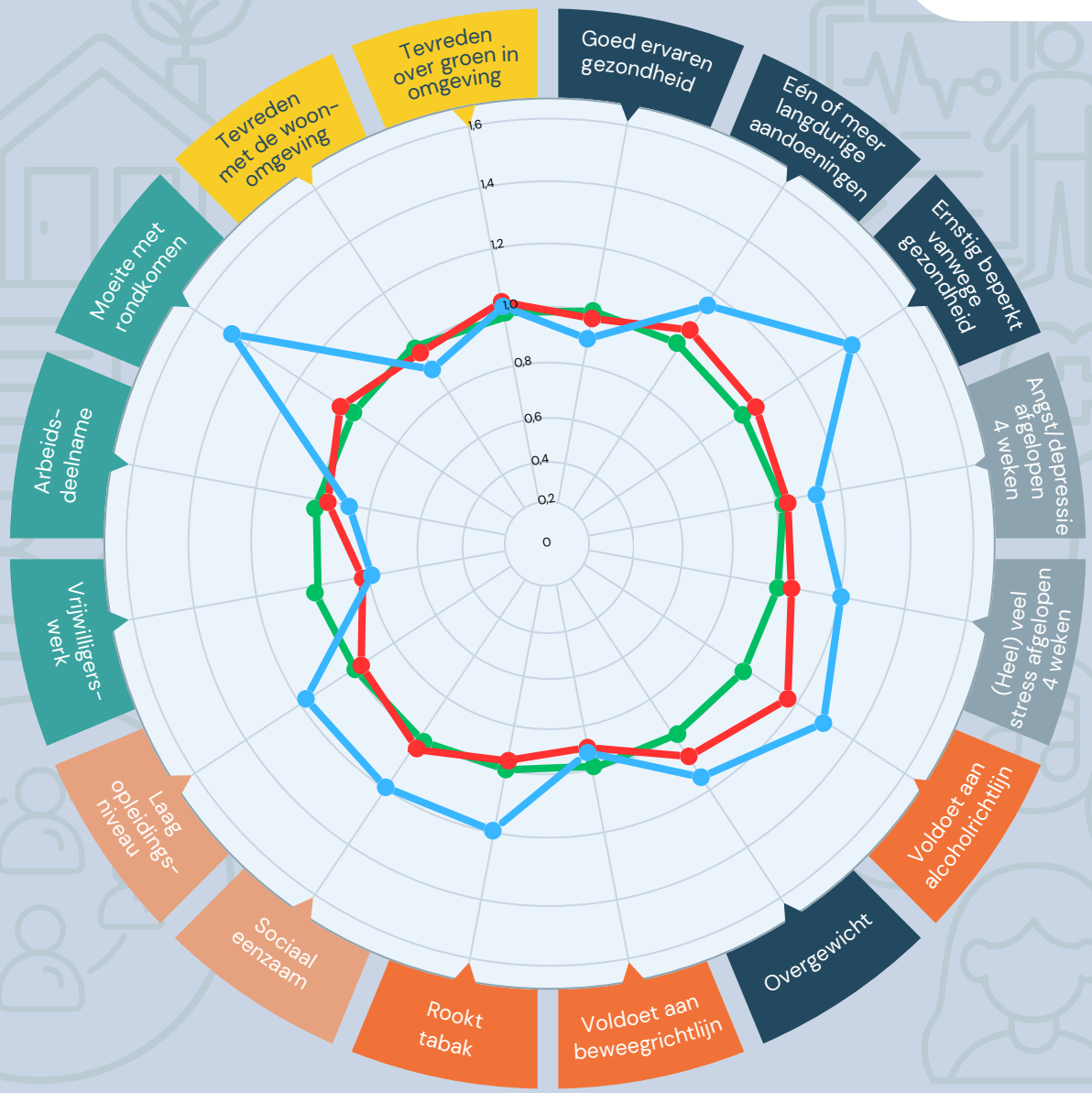
= Meerzicht | Z = Zoetermeer | NL = Nederland

Wijkscan 'Buytenwegh'

Gemeente Zoetermeer

Maart 2026

— Nederland
— Zoetermeer
— Buytenwegh



Bevolkingsopbouw	Fysieke gezondheid	Mentale gezondheid	Leefstijl	Sociale omgeving	Participatie	Fysieke omgeving
Leeftijdscategorie 0-14 jaar 19,8% Z 16,5% NL 15,0% 15-64 jaar 61,3% Z 62,2% NL 64,2% 65+ jaar 19,0% Z 21,3% NL 20,8% Land van herkomst Europa (excl. NL) 8,1% Z 6,9% NL 9,5% Buiten Europa 39,2% Z 30,6% NL 19,0%	Goed ervaren gezondheid 65,5% Z 72,8% NL 71,0% Eén of meer langdurige aandoeningen 40,0% Z 37,3% NL 34,9% Ernstig beperkt vanwege gezondheid 6,1% Z 4,6% NL 4,4% Overgewicht 58,8% Z 55,7% NL 51,6%	(Heel) veel stress afg. 4 weken 24,3% Z 21,5% NL 20,5% Angst/depressie afg. 4 weken 52,9% Z 48,4% NL 47,3% Patiënten GGZ binnen de basisverzekering 580 Z 500 NL 510 <i>aantal per 10.000 inwoners</i>	Rookt tabak 20,4% Z 16,7% NL 17,2% Voldoet aan beweegrichtlijn 44,0% Z 43,1% NL 48,3% Voldoet aan alcoholrichtlijn 59,6% Z 52,9% NL 45,8%	Laag opleidingsniveau 30,7% Z 25,6% NL 26,3% Sociaal eenzaam 39,2% Z 34,6% NL 33,0%	Moeite met rondkomen 22,6% Z 16,4% NL 15,3% Arbeidsdeelname 64,0% Z 70,0% NL 72,0% Vrijwilligerswerk 18,6% Z 19,9% NL 24,7%	Tevreden met woonomgeving 78,2% Z 85,8% NL 86,9% Tevreden met groen in omgeving 84,9% Z 86,9% NL 84,1%

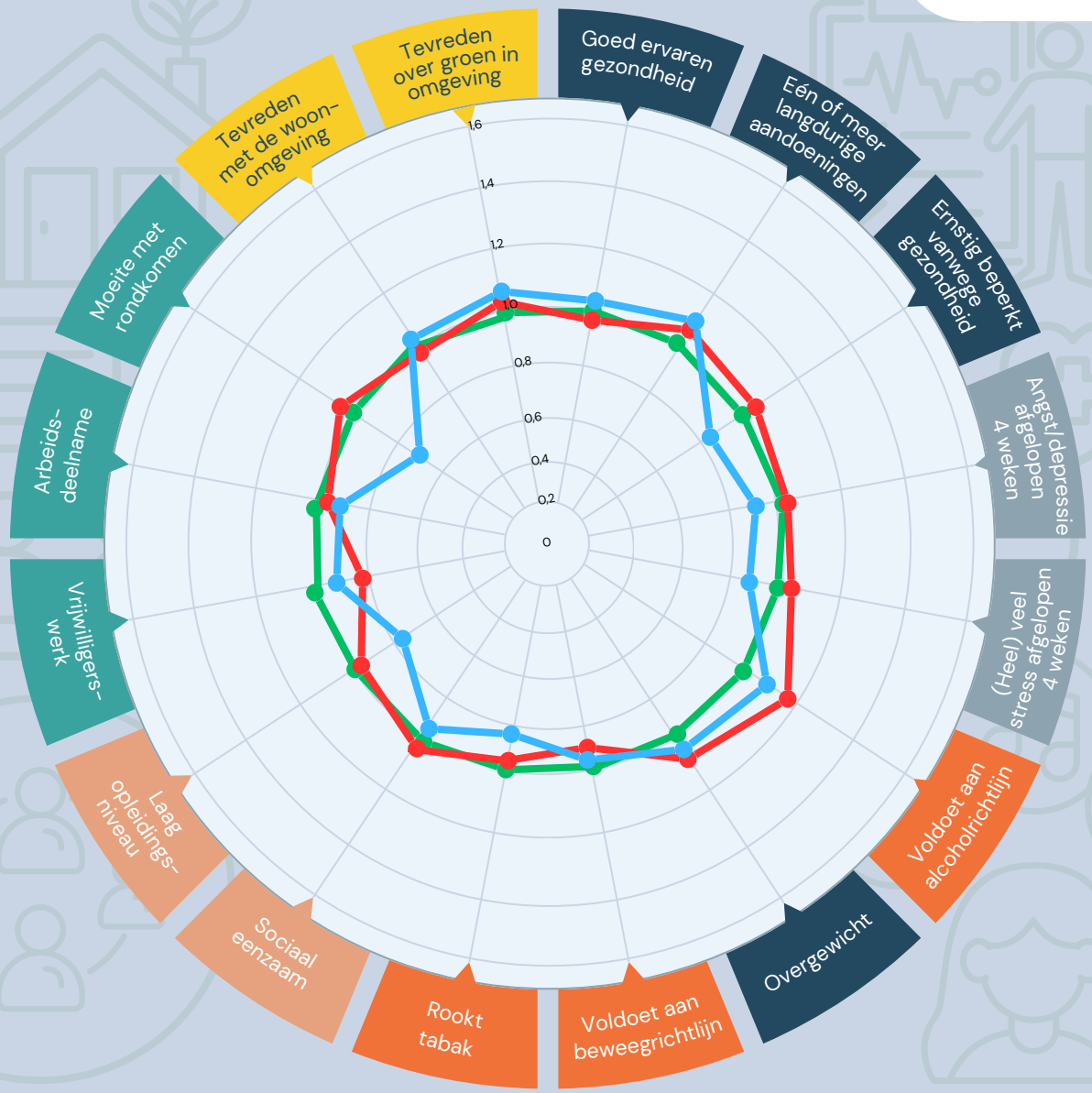
= Buytenwegh | Z = Zoetermeer | NL = Nederland

Wijkscan 'De Leyens'

Gemeente Zoetermeer

Maart 2026

— Nederland
— Zoetermeer
— De Leyens



Bevolkingsopbouw	Fysieke gezondheid	Mentale gezondheid	Leefstijl	Sociale omgeving	Participatie	Fysieke omgeving
Leeftijdscategorie 0-14 jaar 14,6% Z 16,5% NL 15,0% 15-64 jaar 53,7% Z 62,2% NL 64,2% 65+ jaar 31,7% Z 21,3% NL 20,8% Land van herkomst Europa (excl. NL) 7,2% Z 6,9% NL 9,5% Buiten Europa 18,0% Z 30,6% NL 19,0%	Goed ervaren gezondheid 73,4% Z 72,8% NL 71,0% Eén of meer langdurige aandoeningen 38,6% Z 37,3% NL 34,9% Ernstig beperkt vanwege gezondheid 3,9% Z 4,6% NL 4,4% Overgewicht 54,2% Z 55,7% NL 51,6%	(Heel) veel stress afg. 4 weken 18,4% Z 21,5% NL 20,5% Angst/depressie afg. 4 weken 44,1% Z 48,4% NL 47,3% Patiënten GGZ binnen de basisverzekering 440 Z 500 NL 510 <i>aantal per 10.000 inwoners</i>	Rookt tabak 13,9% Z 16,7% NL 17,2% Voldoet aan beweegrichtlijn 45,9% Z 43,1% NL 48,3% Voldoet aan alcoholrichtlijn 49,1% Z 52,9% NL 45,8%	Laag opleidingsniveau 20,2% Z 25,6% NL 26,3% Sociaal eenzaam 30,7% Z 34,6% NL 33,0%	Moete met rondkomen 11,6% Z 16,4% NL 15,3% Arbidsdeelname 67,0% Z 70,0% NL 72,0% Vrijwilligerswerk 23,0% Z 19,9% NL 24,7%	Tevreden met woonomgeving 89,4% Z 85,8% NL 86,9% Tevreden met groen in omgeving 89,8% Z 86,9% NL 84,1%

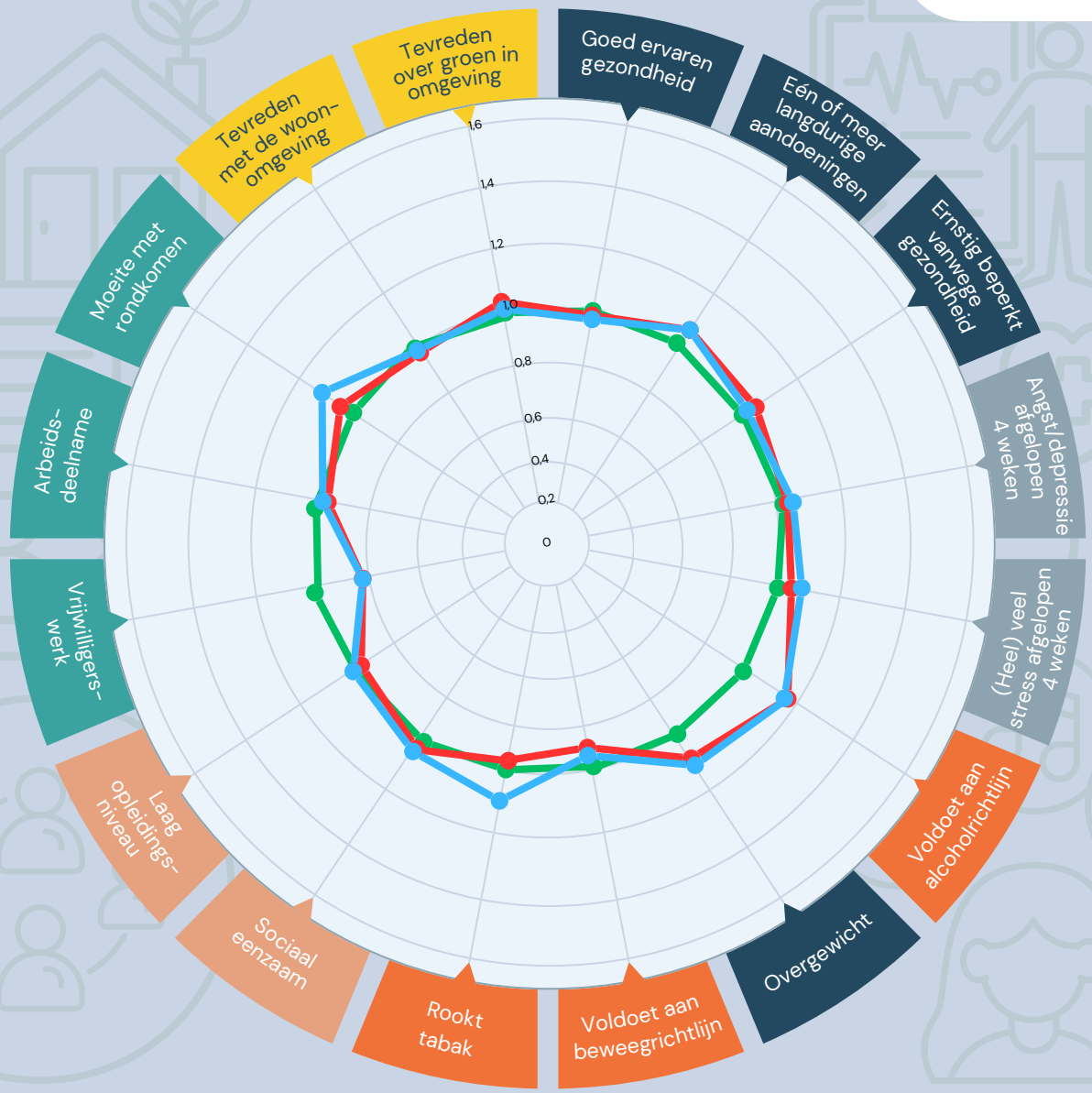
= De Leyens | Z = Zoetermeer | NL = Nederland

Wijkscan 'Seghwaert'

Gemeente Zoetermeer

Maart 2026

— Nederland
— Zoetermeer
— Seghwaert



Bevolkingsopbouw	Fysieke gezondheid	Mentale gezondheid	Leefstijl	Sociale omgeving	Participatie	Fysieke omgeving
Leeftijdscategorie 0-14 jaar 17,2% Z 16,5% NL 15,0% 15-64 jaar 63,5% Z 62,2% NL 64,2% 65+ jaar 19,3% Z 21,3% NL 20,8% Land van herkomst Europa (excl. NL) 7,8% Z 6,9% NL 9,5% Buiten Europa 26,8% Z 30,6% NL 19,0%	Goed ervaren gezondheid 70,6% Z 72,8% NL 71,0% Eén of meer langdurige aandoeningen 37,4% Z 37,3% NL 34,9% Ernstig beperkt vanwege gezondheid 4,5% Z 4,6% NL 4,4% Overgewicht 57,0% Z 55,7% NL 51,6%	(Heel) veel stress afg. 4 weken 22,6% Z 21,5% NL 20,5% Angst/depressie afg. 4 weken 48,8% Z 48,4% NL 47,3% Patiënten GGZ binnen de basisverzekering 570 Z 500 NL 510 <i>aantal per 10.000 inwoners</i>	Rookt tabak 18,7% Z 16,7% NL 17,2% Voldoet aan beweegrichtlijn 44,2% Z 43,1% NL 48,3% Voldoet aan alcoholrichtlijn 52,5% Z 52,9% NL 45,8%	Laag opleidingsniveau 25,8% Z 25,6% NL 26,3% Sociaal eenzaam 35,0% Z 34,6% NL 33,0%	Moeite met rondkomen 17,2% Z 16,4% NL 15,3% Arbeidsdeelname 71,0% Z 70,0% NL 72,0% Vrijwilligerswerk 20,0% Z 19,9% NL 24,7%	Tevreden met woonomgeving 85,0% Z 85,8% NL 86,9% Tevreden met groen in omgeving 85,7% Z 86,9% NL 84,1%

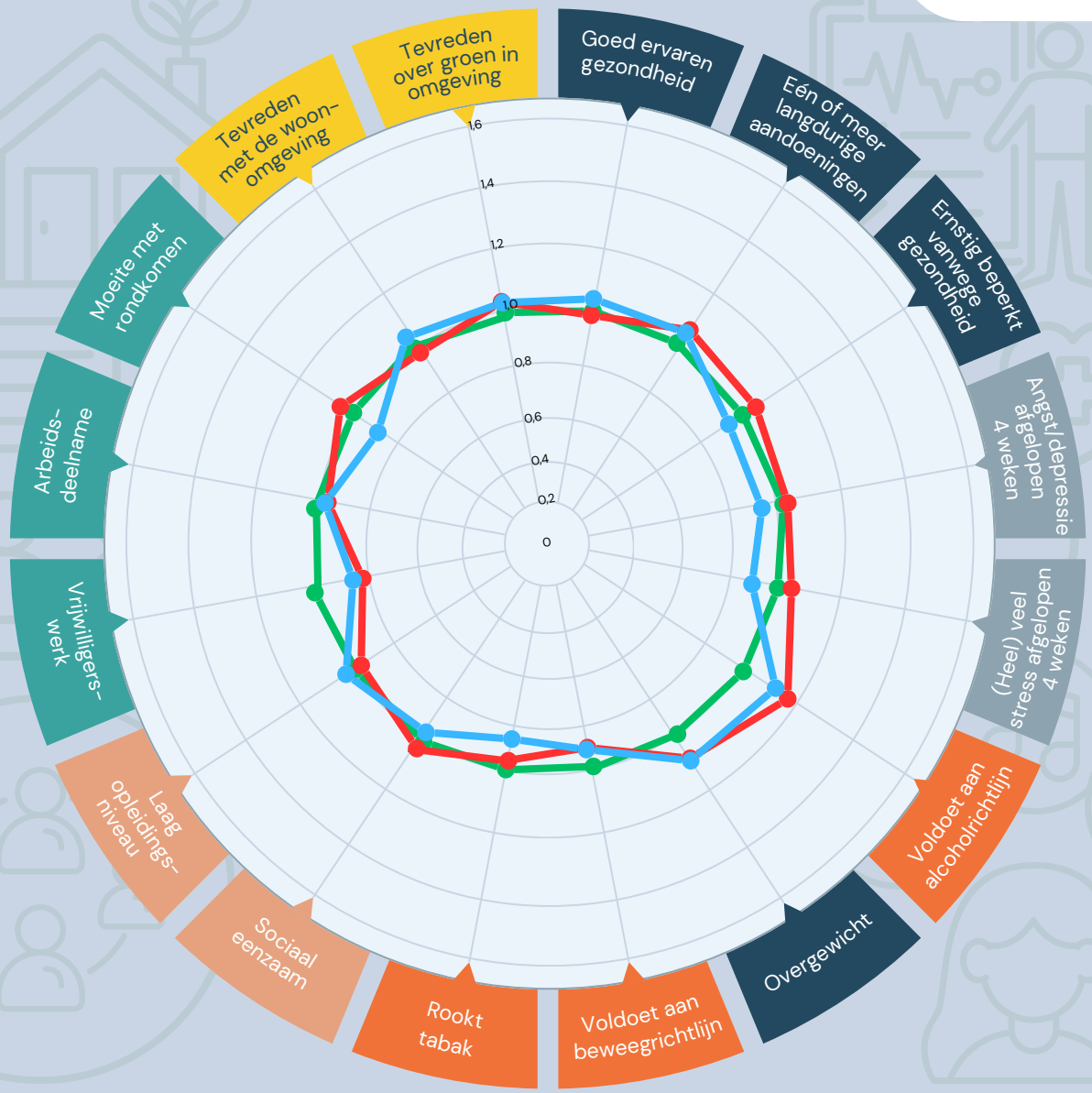
= Seghwaert | Z = Zoetermeer | NL = Nederland

Wijkscan 'Noordhove'

Gemeente Zoetermeer

Maart 2026

— Nederland
— Zoetermeer
— Noordhove



Bevolkingsopbouw	Fysieke gezondheid	Mentale gezondheid	Leefstijl	Sociale omgeving	Participatie	Fysieke omgeving
Leeftijdscategorie 0-14 jaar 15,4% Z 16,5% NL 15,0% 15-64 jaar 60,9% Z 62,2% NL 64,2% 65+ jaar 23,8% Z 21,3% NL 20,8% Land van herkomst Europa (excl. NL) 6,0% Z 6,9% NL 9,5% Buiten Europa 23,6% Z 30,6% NL 19,0%	Goed ervaren gezondheid 73,2% Z 72,8% NL 71,0% Eén of meer langdurige aandoeningen 37,1% Z 37,3% NL 34,9% Ernstig beperkt vanwege gezondheid 4,0% Z 4,6% NL 4,4% Overgewicht 56,3% Z 55,7% NL 51,6%	(Heel) veel stress afg. 4 weken 19,1% Z 21,5% NL 20,5% Angst/depressie afg. 4 weken 44,8% Z 48,4% NL 47,3% Patiënten GGZ binnen de basisverzekering 440 Z 500 NL 510 <i>aantal per 10.000 inwoners</i>	Rookt tabak 14,7% Z 16,7% NL 17,2% Voldoet aan beweegrichtlijn 43,2% Z 43,1% NL 48,3% Voldoet aan alcoholrichtlijn 50,1% Z 52,9% NL 45,8%	Laag opleidingsniveau 26,9% Z 25,6% NL 26,3% Sociaal eenzaam 31,5% Z 34,6% NL 33,0%	Moeite met rondkomen 13,5% Z 16,4% NL 15,3% Arbeidsdeelname 69,0% Z 70,0% NL 72,0% Vrijwilligerswerk 21,6% Z 19,9% NL 24,7%	Tevreden met woonomgeving 89,9% Z 85,8% NL 86,9% Tevreden met groen in omgeving 88,6% Z 86,9% NL 84,1%

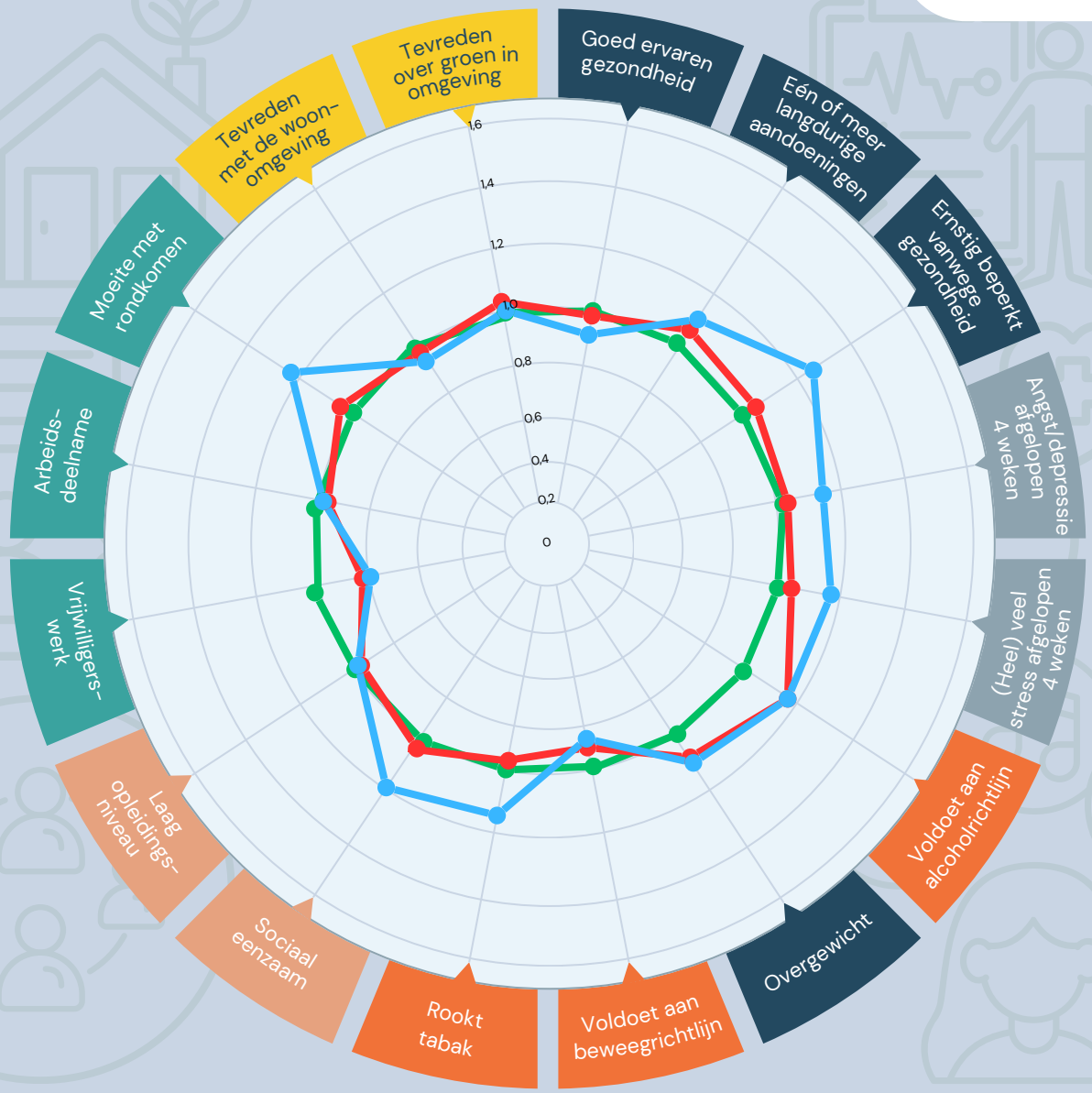
= Noordhove | Z = Zoetermeer | NL = Nederland

Wijkscan 'Centrum'

Gemeente Zoetermeer

Maart 2026

— Nederland
— Zoetermeer
— Centrum



Bevolkingsopbouw	Fysieke gezondheid	Mentale gezondheid	Leefstijl	Sociale omgeving	Participatie	Fysieke omgeving
Leeftijdscategorie 0-14 jaar 14,4% Z 16,5% NL 15,0% 15-64 jaar 49,8% Z 62,2% NL 64,2% 65+ jaar 23,0% Z 21,3% NL 20,8% Land van herkomst Europa (excl. NL) 7,1% Z 6,9% NL 9,5% Buiten Europa 32,7% Z 30,6% NL 19,0%	Goed ervaren gezondheid 67,3% Z 72,8% NL 71,0% Eén of meer langdurige aandoeningen 38,8% Z 37,3% NL 34,9% Ernstig beperkt vanwege gezondheid 5,5% Z 4,6% NL 4,4% Overgewicht 57,0% Z 55,7% NL 51,6%	(Heel) veel stress afg. 4 weken 23,3% Z 21,5% NL 20,5% Angst/depressie afg. 4 weken 52,4% Z 48,4% NL 47,3% Patiënten GGZ binnen de basisverzekering 550 Z 500 NL 510 <i>aantal per 10.000 inwoners</i>	Rookt tabak 19,4% Z 16,7% NL 17,2% Voldoet aan beweegrichtlijn 40,9% Z 43,1% NL 48,3% Voldoet aan alcoholrichtlijn 53,9% Z 52,9% NL 45,8%	Laag opleidingsniveau 26,6% Z 25,6% NL 26,3% Sociaal eenzaam 38,7% Z 34,6% NL 33,0%	Moete met rondkomen 19,5% Z 16,4% NL 15,3% Arbidsdeelname 70,0% Z 70,0% NL 72,0% Vrijwilligerswerk 18,8% Z 19,9% NL 24,7%	Tevreden met woonomgeving 80,9% Z 85,8% NL 86,9% Tevreden met groen in omgeving 82,1% Z 86,9% NL 84,1%

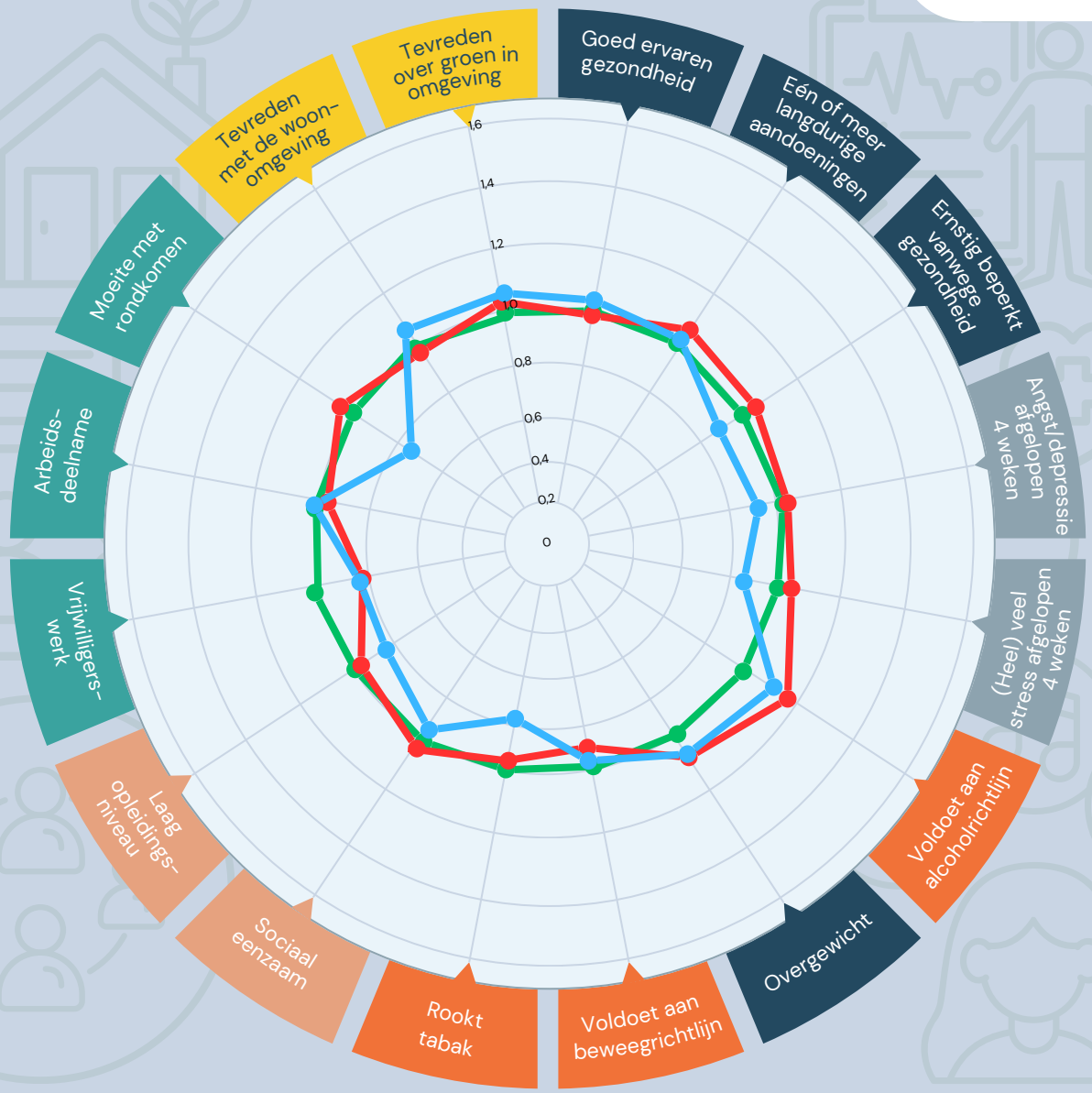
= Centrum | Z = Zoetermeer | NL = Nederland

Wijkscan 'Rokkeveen'

Gemeente Zoetermeer

Maart 2026

— Nederland
— Zoetermeer
— Rokkeveen



Bevolkingsopbouw	Fysieke gezondheid	Mentale gezondheid	Leefstijl	Sociale omgeving	Participatie	Fysieke omgeving
Leeftijdscategorie 0-14 jaar 14,6% Z 16,5% NL 15,0% 15-64 jaar 59,3% Z 62,2% NL 64,2% 65+ jaar 26,1% Z 21,3% NL 20,8% Land van herkomst Europa (excl. NL) 5,6% Z 6,9% NL 9,5% Buiten Europa 23,3% Z 30,6% NL 19,0%	Goed ervaren gezondheid 74,0% Z 72,8% NL 71,0% Eén of meer langdurige aandoeningen 36,8% Z 37,3% NL 34,9% Ernstig beperkt vanwege gezondheid 3,8% Z 4,6% NL 4,4% Overgewicht 54,9% Z 55,7% NL 51,6%	(Heel) veel stress afg. 4 weken 18,5% Z 21,5% NL 20,5% Angst/depressie afg. 4 weken 43,9% Z 48,4% NL 47,3% Patiënten GGZ binnen de basisverzekering 420 Z 500 NL 510 <i>aantal per 10.000 inwoners</i>	Rookt tabak 13,0% Z 16,7% NL 17,2% Voldoet aan beweegrichtlijn 44,1% Z 43,1% NL 48,3% Voldoet aan alcoholrichtlijn 50,3% Z 52,9% NL 45,8%	Laag opleidingsniveau 21,8% Z 25,6% NL 26,3% Sociaal eenzaam 30,4% Z 34,6% NL 33,0%	Moete met rondkomen 11,3% Z 16,4% NL 15,3% Arbidsdeelname 71,0% Z 70,0% NL 72,0% Vrijwilligerswerk 20,6% Z 19,9% NL 24,7%	Tevreden met woonomgeving 90,9% Z 85,8% NL 86,9% Tevreden met groen in omgeving 89,8% Z 86,9% NL 84,1%

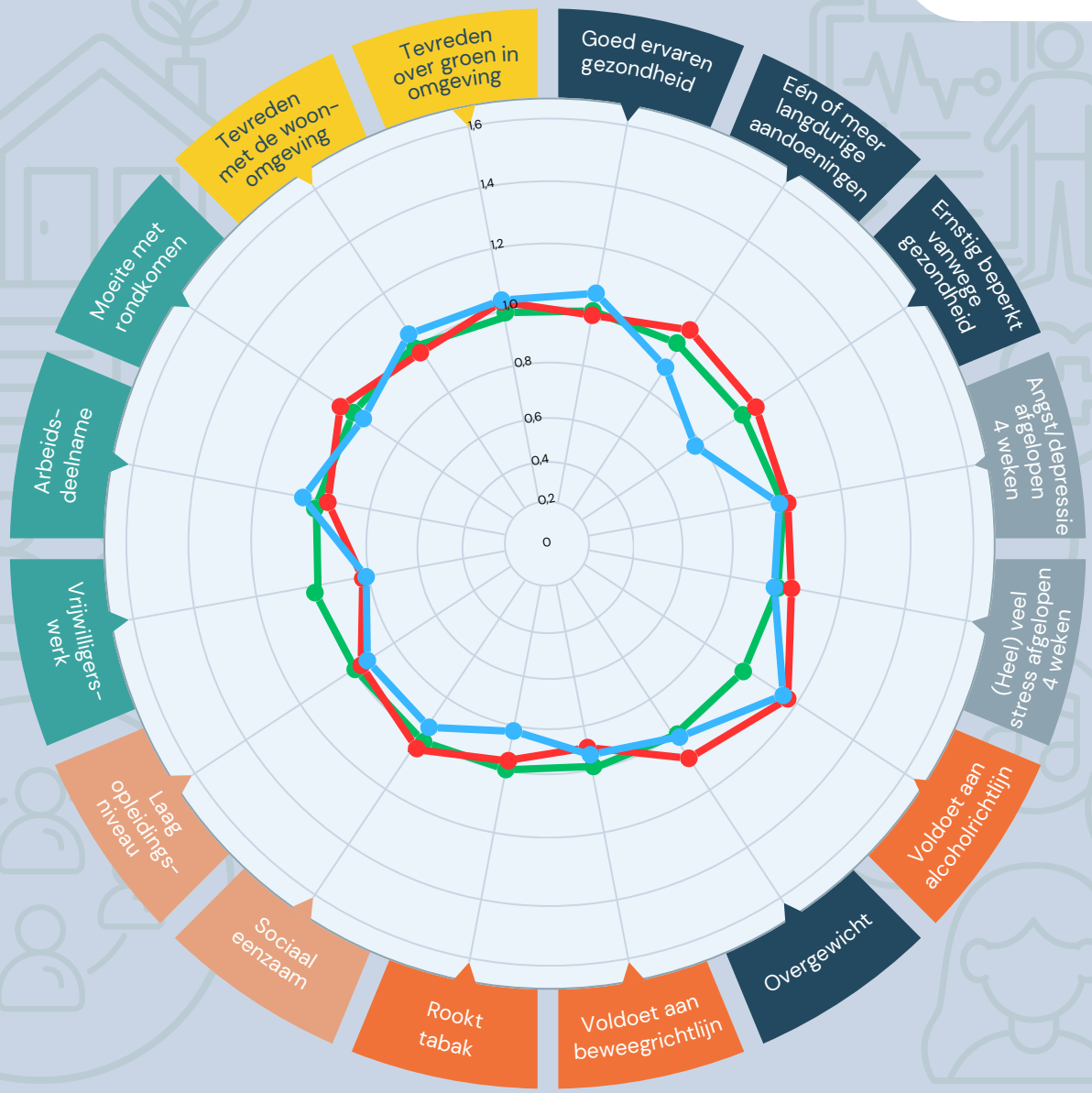
= Rokkeveen | Z = Zoetermeer | NL = Nederland

Wijkscan 'Oosterheem'

Gemeente Zoetermeer

Maart 2026

— Nederland
— Zoetermeer
— Oosterheem



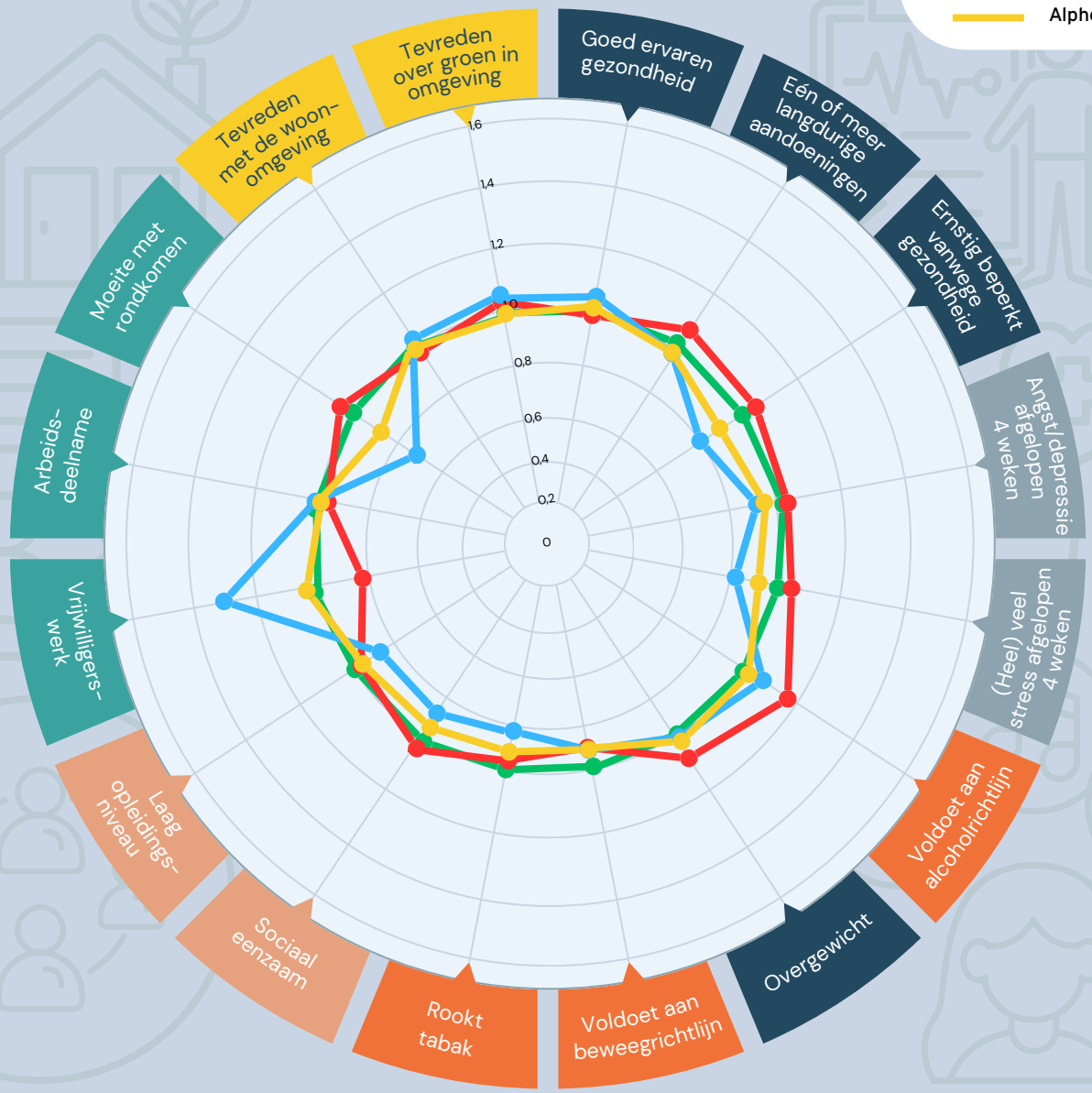
Bevolkingsopbouw	Fysieke gezondheid	Mentale gezondheid	Leefstijl	Sociale omgeving	Participatie	Fysieke omgeving
Leeftijdscategorie 0-14 jaar 19,2% Z 16,5% NL 15,0% 15-64 jaar 67,1% Z 62,2% NL 64,2% 65+ jaar 13,7% Z 21,3% NL 20,8% Land van herkomst Europa (excl. NL) 5,7% Z 6,9% NL 9,5% Buiten Europa 36,5% Z 30,6% NL 19,0%	Goed ervaren gezondheid 75,8% Z 72,8% NL 71,0% Eén of meer langdurige aandoeningen 32,6% Z 37,3% NL 34,9% Ernstig beperkt vanwege gezondheid 3,6% Z 4,6% NL 4,4% Overgewicht 52,2% Z 55,7% NL 51,6%	(Heel) veel stress afg. 4 weken 21,3% Z 21,5% NL 20,5% Angst/depressie afg. 4 weken 46,9% Z 48,4% NL 47,3% Patiënten GGZ binnen de basisverzekering 410 Z 500 NL 510 <i>aantal per 10.000 inwoners</i>	Rookt tabak 14,2% Z 16,7% NL 17,2% Voldoet aan beweegrichtlijn 41,9% Z 43,1% NL 48,3% Voldoet aan alcoholrichtlijn 51,6% Z 52,9% NL 45,8%	Laag opleidingsniveau 24,5% Z 25,6% NL 26,3% Sociaal eenzaam 31,8% Z 34,6% NL 33,0%	Moeite met rondkomen 14,9% Z 16,4% NL 15,3% Arbidsdeelname 75,0% Z 70,0% NL 72,0% Vrijwilligerswerk 19,4% Z 19,9% NL 24,7%	Tevreden met woonomgeving 90,0% Z 85,8% NL 86,9% Tevreden met groen in omgeving 88,0% Z 86,9% NL 84,1%

= Oosterheem | Z = Zoetermeer | NL = Nederland

Wijkscan 'Benthuizen'

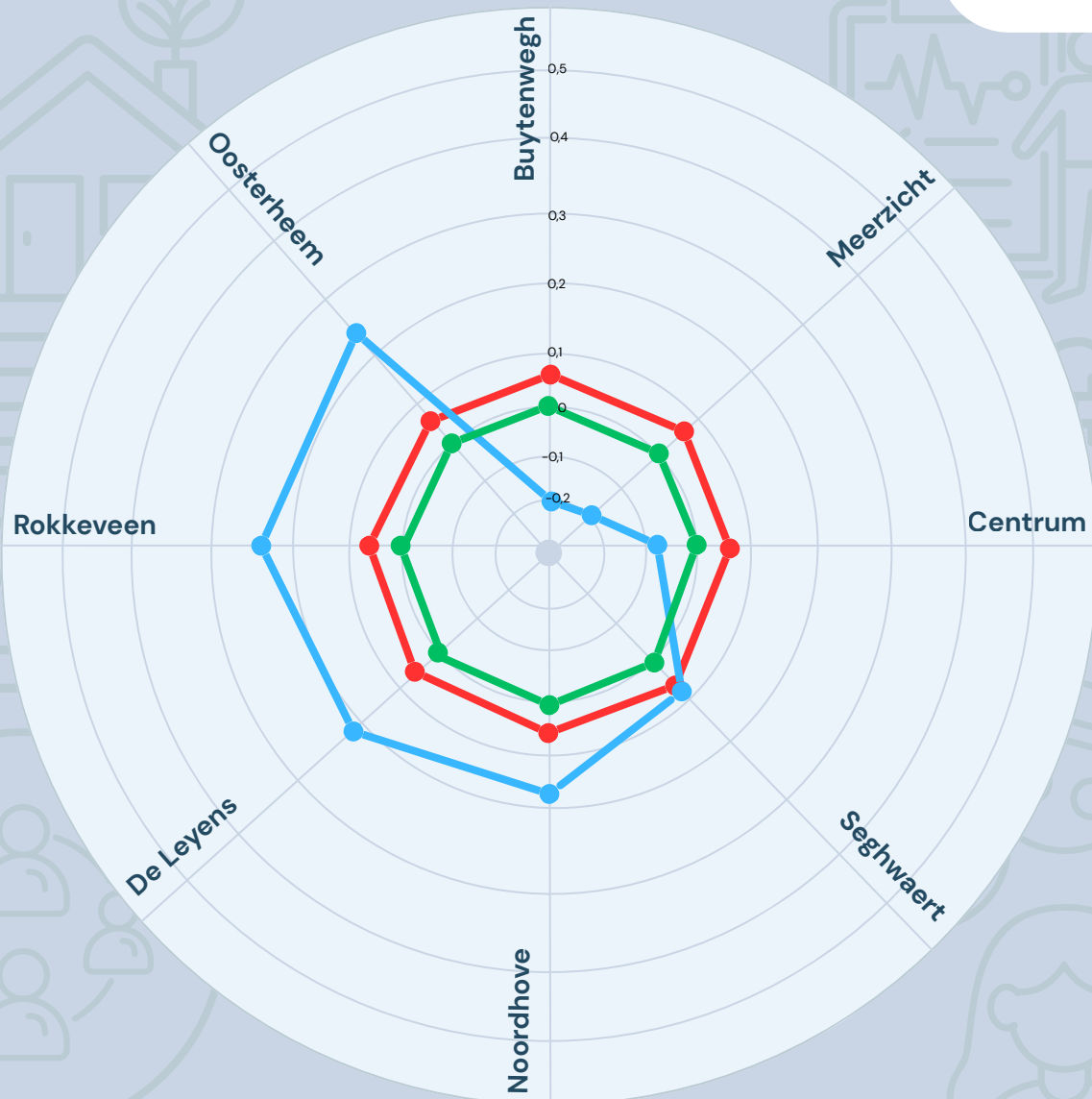
Gemeente Alphen a/d Rijn

Mei 2026



Bevolkingsopbouw	Fysieke gezondheid	Mentale gezondheid	Leefstijl	Sociale omgeving	Participatie	Fysieke omgeving
Leeftijdscategorie 0-14 jaar 20,3% A 15,8% Z 16,5% NL 15,0% 15-64 jaar 59,4% A 63,5% Z 62,2% NL 64,2% 65+ jaar 20,3% A 20,7% Z 21,3% NL 20,8% Land van herkomst Europa (excl. NL) 4,5% A 7,8% Z 6,9% NL 9,5% Buiten Europa 7,6% A 16,8% Z 30,6% NL 19,0%	Goed ervaren gezondheid 76,7% A 74,4% Z 72,8% NL 71,0% Eén of meer langdurige aandoeningen 34,0% A 34,2% Z 37,3% NL 34,9% Ernstig beperkt vanwege gezondheid 3,6% A 4,0% Z 4,6% NL 4,4% Overgewicht 53,4% A 53,9% Z 55,7% NL 51,6%	(Heel) veel stress afg. 4 weken 17,1% A 19,6% Z 21,5% NL 20,5% Angst/depressie afg. 4 weken 43,1% A 45,7% Z 48,4% NL 47,3% Patiënten GGZ binnen de basisverzekering 380 A 490 Z 500 NL 510 <i>aantal per 10.000 inwoners</i>	Rookt tabak 14,3% A 15,7% Z 16,7% NL 17,2% Voldoet aan beweegrichtlijn 45,0% A 45,2% Z 43,1% NL 48,3% Voldoet aan alcoholrichtlijn 48,7% A 47,7% Z 52,9% NL 45,8%	Laag opleidingsniveau 23,0% A 25,3% Z 25,6% NL 26,3% Sociaal eenzaam 28,2% A 31,5% Z 34,6% NL 33,0%	Moete met rondkomen 11,1% A 13,6% Z 16,4% NL 15,3% Arbeidsdeelname 76,0% A 76,0% Z 70,0% NL 72,0% Vrijwilligerswerk 32,0% A 25,9% Z 19,9% NL 24,7%	Tevreden met woonomgeving 90,0% A 87,1% Z 85,8% NL 86,9% Tevreden met groen in omgeving 87,4% A 83,9% Z 86,9% NL 84,1%

= Benthuizen | A = Alphen a/d Rijn | Z = Zoetermeer | NL = Nederland



Nederland 0

Zoetermeer 0,069

Buytenwegh -0,168

Meerzicht -0,165

Centrum -0,072

Seghwaert 0,083

Noordhove 0,177

De Leyens 0,215

Rokkeveen 0,240

Oosterheem 0,245